

一、企业介绍

卓尔博（宁波）精密机电股份有限公司是一家专业电机零配件制造商，现有员工 900 余人，8.5 亿，处于 IPO 阶段。公司生产的各类电机定子及转子、电机机壳等产品广泛应用于汽车电机、电动工具电机、家用电器电机等。公司生产的产品已在多家国内外知名厂商中实现长期批量供应。

公司拥有 100 多台日本 YAMADA、日本 AIDA 精密高速冲床，具备自行研发制造各类转定子高速级进模多工位机壳拉深模具的能力，并自行研发制造了转子自动入轴设备及自动涂敷设备。

公司已通过 IATF16949 质量管理体系认证、ISO9001 质量管理体系认证、ISO14001 环境管理体系认证、ISO45001 职业健康管理体系认证、知识产权管理体系认证。拥有多项发明专利及实用新型专利，已获评“国家高新技术企业”、“国家专精特新小巨人企业”、“国家级绿色工程”、“省企业研究院”、“宁波市单项冠军企业”、“宁波市企业工程（技术）中心”等称号。公司信息化系统完善，ERP 企业资源管理系统、MES 制造执行管理系统和 OA 协同办公系统极大提升了公司运作效率。

公司于 2023 年 8 月新建厂房，占地 80 亩，2024 年扩建总部厂区。并紧跟电动化、智能化发展趋势，专注于研发、生产和销售各类电机转定子、机壳及相关冲压件，并重点关注新能源汽车、无人机、工业工控、专用设备等领域的产业机会。



一厂

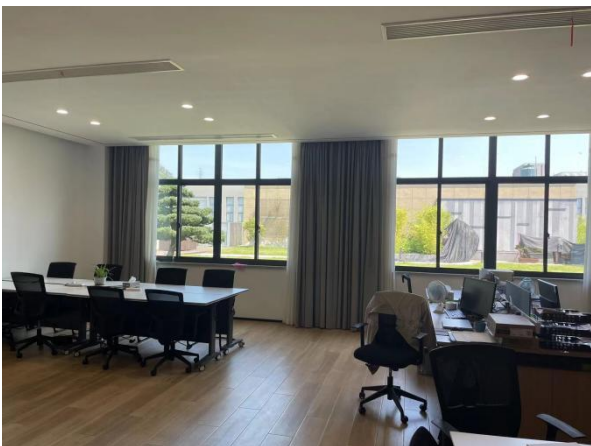


二厂



宁波慈东新工厂鸟瞰图

二、办公环境





三、招聘岗位

1. **模具学徒管培生**：5名，大专学历，专业不限，薪资税前 6-7K/月。
2. **设计管培生**：2名，本科学历，模具设计、机械设计、材料等相关专业，发展方向：设计或管理岗，薪资税前 6-9K/月。

提供食宿，住宿 1-2 人/间。

四、其他福利待遇

☆五险一金 ☆年度体检 ☆年度旅游 ☆提供食宿 ☆年底奖金

五、联系人

☆招聘联系人：寇素霞手机号 19858331223，微信号 13718738285